

GW St. Pölten Integrative Betriebe GmbH

„WIR VERBINDEN MENSCHEN UND TECHNOLOGIEN“



METALL

ELEKTRO

TEXTIL

**SCHILDER.DRUCK.
WERBETECHNIK.**

GW SERVICES

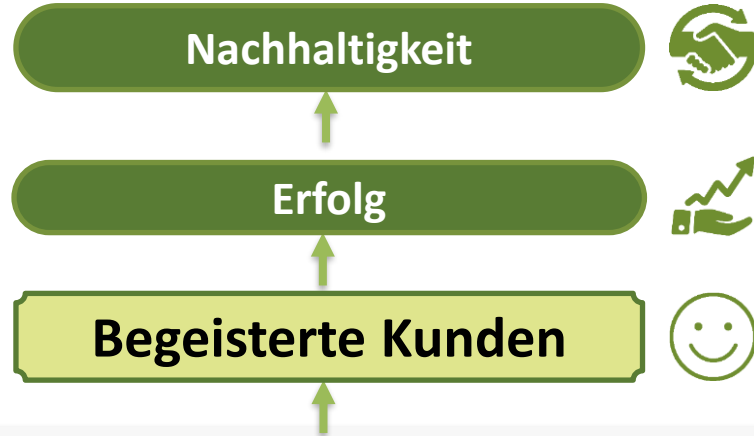
Zum Unternehmen

„WIR VERBINDEN MENSCHEN UND TECHNOLOGIEN“



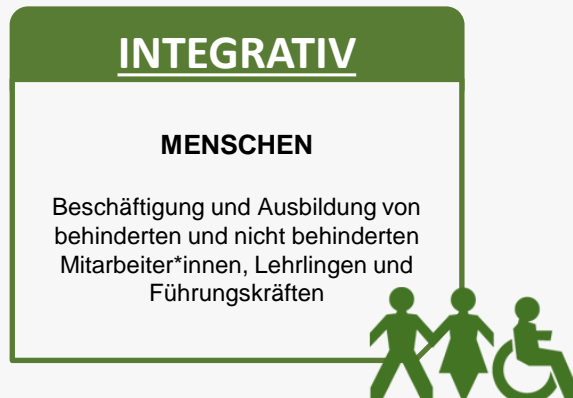
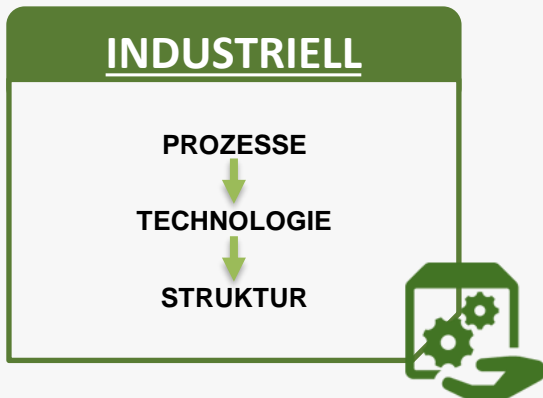
Unsere Mission: Beschäftigung, Ausbildung und Integration von Menschen mit Behinderung unter Berücksichtigung der gesetzlichen und wirtschaftlichen Rahmenbedingungen.

Erfolg und Nachhaltigkeit



Kontinuierliche Verbesserung

Verschwendung vermeiden (Lean, Prozessorientierung); Kompetenz aufbauen / weiterentwickeln; Digitalisierung



„WIR VERBINDEN MENSCHEN UND TECHNOLOGIEN.“

Eckdaten zum Unternehmen



Gründung
1981

ca. 580
Mitarbeiter*innen

ca. 60
Lehrlinge

einer von
8 Integrativen
Betrieben

Ca. 75 %
Menschen mit
Behinderung

4 Gesellschafter



kollektivvertragliche
Entlohnung

3 Standorte
(2x St. Pölten &
1x Gmünd)

5
Geschäftsfelder

2.700 m²
Lagerfläche

11.500 m²
Produktionsfläche

ca. 36 Mio.
Umsatz

1.400 m²
Bürofläche



Integrative Betriebe in Österreich

dib

die integrativen
betriebe österreich

www.dieintegrativenbetriebe.at



Zentrale: Ghegastraße 9-11,
3151 St. Pölten-Hart



Werk 2: Hans Czettel-Straße 4,
3950 Gmünd



Werk 3: Mariazellerstraße 260,
3100 St. Pölten

St. Pölten
Industriell. Integrativ. Innovativ.

wienwork
Integrative Betriebe und AusbildungsgmbH

TEAMwork
HOLZ- UND KUNSTSTOFFVERARBEITUNG GESMBH

Gmünd

St. Pölten

Wien

GWS
INTEGRATIVE BETRIEBE

gw tirol

Braunau

Ried

Linz

Steyr

Salzburg

Bruck

St. Margarethen

Trieben

Kapfenberg

Spielberg

Graz

Wr. Neustadt

GWS
Geschützte Werkstätte
Wiener Neustadt GmbH

Wolfsberg

Klagenfurt

Villach

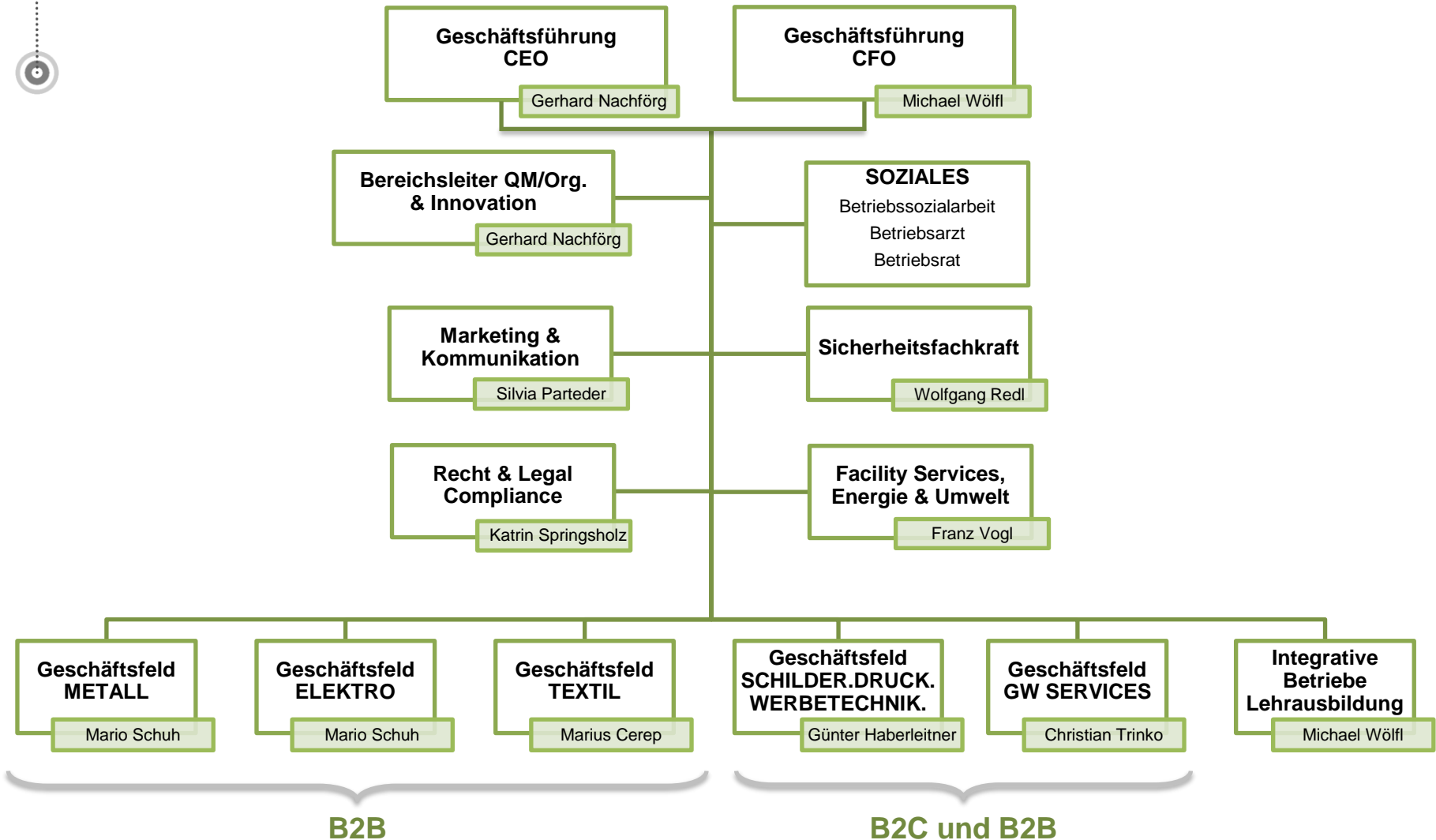
Team Skyria
GmbH
WERKSTÄTTEN

ABC
Service&Produktion

Ca. 3.000 Mitarbeiter*innen in allen 8 Integrativen Betrieben

Anteil Menschen mit Behinderung: ca. 2.100 (70 %)

Unsere Organisationsstruktur



Unsere Geschäftsfelder

Metall



Elektro



Textil



Schilder.Druck. Werbetechnik.



GW Services



Lehrlingsausbildung reguläre Lehre und integrative Lehre



Geschäftsfeld METALL

Produkte / Leistungen



- **Blechgehäuse & -komponenten**
- **Kühlprofile & -komponenten**
- **CNC Zerspanung**
- **Allgemeine Montagen**
 - Montagearbeiten
 - Verpackungsarbeiten
 - Sortierarbeiten
- **Eigenprodukt(e)**
 - Crashelement

Technologien / Maschinenpark



- CNC-gesteuerter Maschinenpark für die Metallbearbeitung, wie z.B. Drehen, Fräsen, Bohren, Stanzen, Biegen und Sägen (ca. 20 CNC-Bearbeitungszentren)
- Diverse Schweißanlagen für MIG / MAG / WIG (Schweißzertifizierung nach EN ISO 3834)
- Hart-, Weich-, Induktivlötten
- Ultraschallteilereinigungsanlage zur Sicherstellung eines hohen Reinheitsgrades der Produkte
- Qualitätskontrolle z.B. durch 3D-Koordinatenmessmaschine, usw.

Referenzen



- Siemens AG
- Schindler GmbH
- Schneider Electric GmbH
- ABB / B&R Industrial Automation GmbH
- Voith GmbH & Co. KGaA
- Wittur GmbH
- Constellium Singen GmbH
- ...

Geschäftsfeld ELEKTRO

Produkte / Leistungen



- **Verteiler- und Schaltschrankbau**
(einschließlich UL 508A; Einzel- und Serienproduktion)
- **Drahtsatz- & Kabelkonfektionierung**
(inkl. „processed wire“ und „wiring harnesses“)
- **Baugruppenfertigung**
(Mechatronische Baugruppen)
- **Engineering**
(„Design to Cost“)

Technologien / Maschinenpark



- Leistungsstarkes CAE-System
- Schaltschrankfräse
- Crimp-Center
- 2-Komponenten-Vergussanlage
- Abmantel- und Ablängmaschinen
- Verdrillmaschine
- Kabelpatanoster
- ESD-Arbeitsplätze
- Qualitätskontrolle durch z.B. Schliffbildanalyse, Messung von Auszugskräften und Crimphöhen, simulierte Funktionsprüfungen, usw.

Referenzen



- Schindler Aufzüge und Fahrtreppen GmbH
- ENGEL Austria GmbH
- Siemens AG Österreich
- EGSTON System Electronics GmbH
- KTM AG
- PREFA Aluminiumprodukte GmbH
- KNAPP AG
- ...

Geschäftsfeld TEXTIL

Produkte / Leistungen



- **Raumausstattung / Wohntextilien**
 - Vorhänge nach Maß (Ösenvorhänge, Schlaufenvorhänge, Flächenvorhänge, Schabracken, ...)
 - Raffrollos
 - Bank- und Sesselpolster, Kissen
 - Sessel- und Tischhussen
- **Technische Textilien**
 - z.B. Befestigungsgurte, Sitzbezüge, Maschinenabdeckungen, ...
- **Medizinische Textilien**
 - z.B. Hand- und Armauflagen, Bandagen, Hygieneartikel, ...
- **Individualisierte Textilien**
 - z.B. Bestickung, ...

Technologien / Maschinenpark



- Rund 50 Industrienähmaschinen „Schnellnäher“
- Zahlreiche Spezialmaschinen (Overlock, Babylock, Blindstich, Bleiband, Tapeziererfalten, Programmierbare Maschinen, Säulen- und Freiarmmaschinen)
- 4 Vorhang-Ablänggeräte für hängenden Zuschnitt
- 6 Bügelplätze inkl. Dampferzeuger und Absaugung
- Einpressmaschine für Ösen
- Heißschneidemaschine für Gurte
- Stickmaschine, ...

Referenzen



- kika/Leiner
- Rosenbauer
- Tyromotion
- WOLLKE
- Kukla
- EMCOOLS
- Cimbria Heid
- ÖBB
- ...

Geschäftsfeld

SCHILDER.DRUCK.WERBETECHNIK.

Produkte / Leistungen



- Gebäude- und Objektbeschriftungen
- Folierungen und Aufkleber
- Fahrzeugbeschriftung
- (Werbe-) Schilder
- Wanderwegweiser
- Transparente, (Bauzaun) Banner, ...
- Rollups & Displays
- Trophäen und Stempel
- Industriebeschriftungen
- Grafikaufbereitung
- Montage

Technologien / Maschinenpark



- Digitaldruck
- UV-Plattendruck
- Folienplott
- Gravuren
- Laser
-

Referenzen



- Rosenbauer International
- APV – Techn. Produkte
- Voith Paper Rolls GmbH
- BRUCHA GesmbH
- Neuman Aluminium
- Würth Handels GesmbH
- Strabag AG
- Wildburger
-

Geschäftsfeld GW SERVICES

Produkte / Leistungen



- **Grünraumpflege**
 - Rasenpflege
 - Rollrasen verlegen
 - Strauch- und Heckenschnitt
 - Baumschnitt
 - Grünschnittentsorgung
 - Gartengestaltung
 - Bodenproben ziehen
 - Div. weitere Dienstleistungen rund um Haus und Garten
- **Gebäudereinigung**
- **Sanierung**
- **Ski- und Snowboardservice**

Technologien / Maschinenpark



- Ski-Service Maschinen der Firma Wintersteiger
- Professionelle Geräte und Maschinen zur Grünraumpflege und Gartengestaltung
- Professionelles Reinigungsequipment
- Professionelles Equipment für Sanierungsarbeiten
- ...

Referenzen



- Hofer KG
- WOGÉ
- Arbeiterkammer
- SPAR
- Traisen-Gölsental Regionalentwicklungs Gmbh
- Ambulatorium Sonnenschein
- ...

Lehrlingsausbildung

Reguläre Lehre und Integrative Betriebe Lehrausbildung

Lehrberufe



- **Mechatronik**
- **Metallbearbeitung**
- **Metalltechnik** (modular aufgebaut)
 - ✓ Grundmodul Metalltechnik
 - ✓ Modul Zerspanungstechnik
- **Elektrotechnik** (modular aufgebaut)
 - ✓ Modul Anlagen und Betriebstechnik
- **Beschriftungsdesign und Werbetechnik**
- **Bekleidungsfertiger*in**
- **Betriebslogistikkaufmann/-frau**
- **Industriekaufmann/-frau**
- **Reinigungstechnik**

Benefits für unsere Lehrlinge (Auszug)



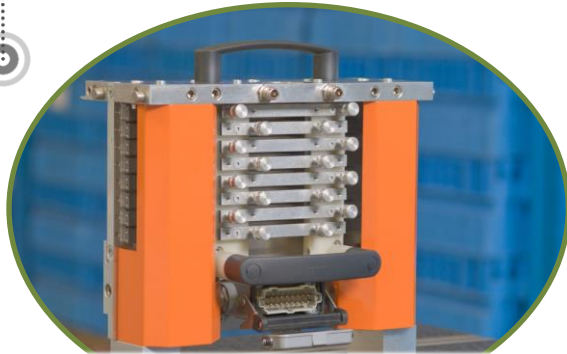
- Möglichkeit der Lehre mit Matura
- Firmenspezifische Trainings und Weiterbildungen sowie Teambuilding-Maßnahmen
- Kostenloses Mittagessen in der Betriebskantine
- Kostenlose Berufsbekleidung (inkl. Reinigung und Nähservice)
- Programm einer „Betrieblichen Gesundheitsförderung“
- Kontakt mit anderen Lehrbetrieben und gemeinsame Exkursionen
- Förderunterricht mit eigenem/eigener Förderlehrer*in

Wir bauen auf Netzwerkpartnerschaft



- Unterstützungsangebote sowie Aus- und Weiterbildungsmöglichkeiten für unsere Lehrlinge
- Erfahrungsaustausch mit Partnerunternehmen und Ausbilder*innen sowie Lehrlingen anderer Betriebe
- Zusammenarbeit und Umsetzung gemeinsamer Projekte
- Kontakt mit Fördergebern (z.B. Sozialministeriumservice)
- und einiges mehr

Unsere Stärken sind Ihr Vorteil



alles aus einer Hand
top Qualität
termintreu



zuverlässiger & zertifizierter
Partner mit über 40 Jahren
Erfahrung



Angebot von
Zusatzservices



individuelle
Kundenanforderungen
professionell umgesetzt



anpassungsfähig &
zukunftsorientiert
(Weiterentwicklung / Lern.Org.)



starke Partner /
starkes Netzwerk

Zertifizierungen & Auszeichnungen

Der hohe Standard von Management, Produktion bzw. der Produkte und Dienstleistungen wird durch eine **Reihe von Zertifizierungen** bestätigt:



IMS-zertifiziert gemäß Qualität, Umwelt, Energie, Arbeits- & Gesundheitsschutz



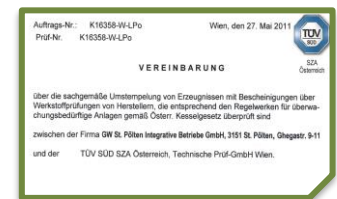
Panel Builder gemäß UL 508A



Zulassungen „Processed Wire“ und „Wiring Harnesses“



Schweißzertifizierung gem. ISO 3834



Prüfzertifikat 3.1
Wir haben die „Lizenz zum Umstempeln“

Auszeichnungen:



NÖ Leitbetrieb seit 2012



Zertifizierter familienfreundlicher Arbeitgeber seit 2018



„PROZESS AWARD SIEGER“ 2017 in der Kategorie Managementprozesse



Lean-Management Leitbetrieb 2019/2020



EFQM Assessment: „Exzellentes Unternehmen Österreichs“ (2021)



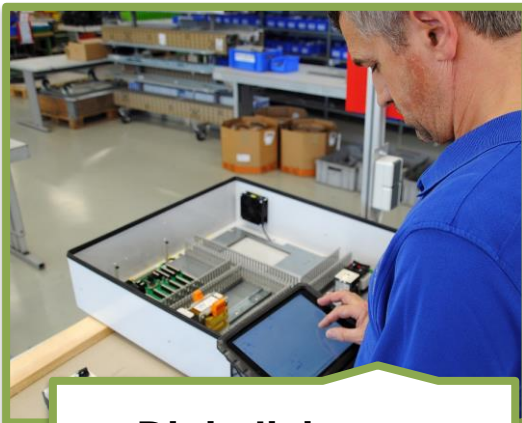
Top Lehrbetrieb in NÖ
Ausgabe: 2024-02-26



BGF-Gütesiegel 2022-2024

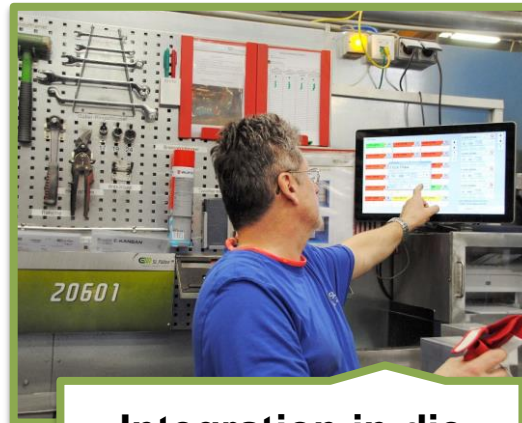
Zukunftsorientiert

Stets unserem Leitsatz folgend: „**Wir verbinden Menschen und Technologien.**“



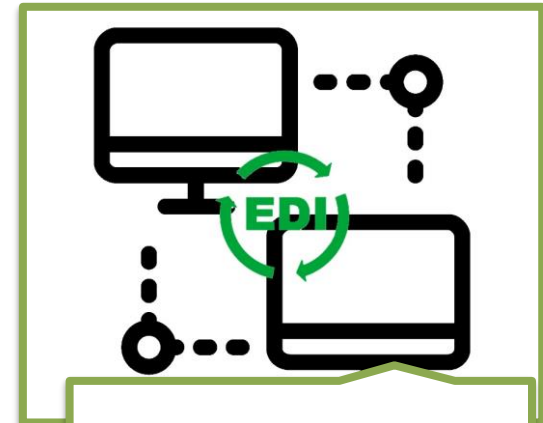
Digitalisierung
(Industrie 4.0)

*„Wir unterstützen unsere Mitarbeiter*innen bestmöglich bei der täglichen Arbeit durch Digitalisierung und ersetzen sie nicht!“*



Integration in die Wertschöpfungskette

„Optimale Zusammenarbeit mit unseren Kunden durch Integration in die Wertschöpfungskette, wie z.B. Materialbeschaffung, Konsignationslager, JIT-Lieferungen, usw.“



EDI-Anbindung

„Wir streben eine möglichst hohe Prozessautomatisierung durch integrierten Datenaustausch mit unseren Kunden an.“

Unsere Netzwerkpartner



Die Wirtschaftsagentur des Landes Niederösterreich























































Unsere Kunden/Partner





Vielen Dank für Ihre Aufmerksamkeit!