



Um dir und uns die Möglichkeit eines ersten Kennenlernens zu geben, laden wir dich zu einem oder mehreren **Schnuppertagen** ein. Hier kannst du unter Aufsicht unseres Lehrlingsbetreuers einen Eindruck von den Arbeitsabläufen in unserem Betrieb gewinnen.

Als nächsten Schritt gibt es einen **schriftlichen Aufnahmetest**, bei dem dein Allgemeinwissen, rechnerische Fähigkeiten, räumliches Denken, Kombinationsgabe, etc. geprüft werden.

Anhand der Bewertung der Schnuppertage sowie des Aufnahmetests wird über deine Aufnahme als Lehrling in unserem Betrieb entschieden. Fällt die Bewerbung positiv aus, laden wir deine Eltern zu einem persönlichen Gespräch ein, in dem beiderseitig alle weiteren Fragen geklärt werden können.

Anschließend wird dir schriftlich der **Termin** für deinen **ersten Arbeitstag** bekannt gegeben.

### Werk Trasdorf

Gewerbepark 1  
3452 Trasdorf  
Tel. +43 2275 / 41 11 - 0  
Fax +43 2275 / 41 11 - 150  
trasdorf@gerhard-rauch.at

### Werk Wien

Eitnergasse 9  
1230 Wien  
Tel. +43 1 / 865 27 27 - 0  
Fax +43 1 / 865 27 27 - 250  
wien@gerhard-rauch.at



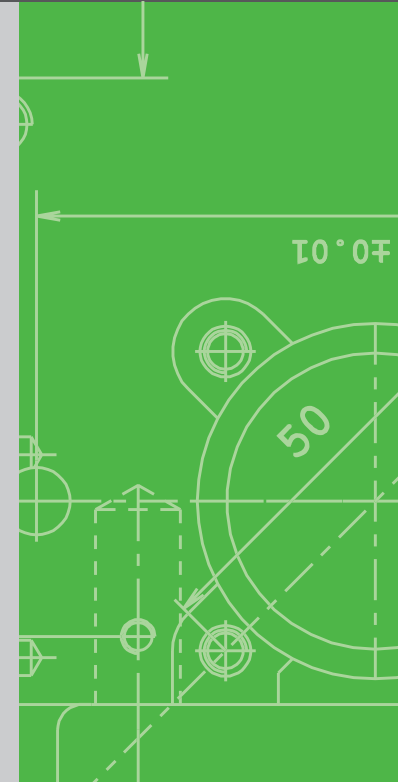
**Gerhard Rauch Ges.m.b.H.**  
**PRÄZISIONSWERKZEUGBAU**

[www.gerhard-rauch.at](http://www.gerhard-rauch.at)



**Gerhard Rauch Ges.m.b.H.**  
**PRÄZISIONSWERKZEUGBAU**

Ihr Partner, wenn es um Präzision geht!



Mein Lehrberuf:



## Werkzeugbautechniker

Metalltechniker mit  
Schwerpunkt Werkzeugbautechnik

Lehrzeit: 3,5 Jahre

Berufsschule: Neunkirchen, 10 Wochen / Jahr

# Zahlen & Fakten über das Unternehmen

Gründung des Unternehmens **1970** in Wien-Liesing durch Gerhard Rauch

Errichtung der Produktionsstätte **1995** in Trasdorf - 15.000 m<sup>2</sup>

**11 Abteilungen**

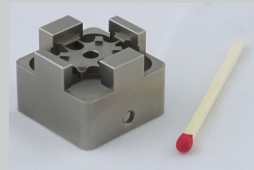
mehr als **80 Maschinen**

Firmensitze in **Trasdorf** und **Wien**

**13 Lehrlinge** an beiden Standorten

Anfertigung von **Kleinserien** und **Sonderteilen** u.a. für die **Automobil-** und **Raumfahrt-industrie** sowie für die **Medizintechnik**

Herstellung von **Folienstanzmaschinen** und **-werkzeugen** für die Produktion von Joghurtdeckeln



# Wie sehen meine Lehrjahre aus?

Im **ersten Lehrjahr** beginnt man mit dem Kennenlernen der verschiedenen Materialien. Somit wird den Lehrlingen ein Gefühl für die unterschiedlichen Werkstoffe, Maschinen und Werkzeuge vermittelt. Das erste Werkstück ist ein Würfel aus Stahl, der während der ersten zwei Monate gefertigt wird.

Die erworbenen Kenntnisse werden im **zweiten Lehrjahr** vertieft und vermehrt in die Praxis umgesetzt. Je nach Möglichkeit werden die Lehrlinge in kleinen Schritten in verschiedene Produktionsabläufe miteinbezogen.

Sämtliche Abteilungen der Produktion werden im **dritten** und **vierten Lehrjahr** durchlaufen, wie z.B. Fräsen, Drehen, Schleifen usw. auf CNC-Basis. Auf diesem Weg werden die Lehrlinge voll in die Produktion integriert und lernen sämtliche Abläufe kennen.

# Wie bewerbe ich mich richtig?

## 1. Lebenslauf - Was steht drin?

Persönliche Daten: Name, Anschrift, Telefonnummer, Emailadresse, Geburtsdatum, Name und Anschrift der Eltern, Hobbies, Interessen, besondere Fähigkeiten, Schulbildung und evt. Berufserfahrungen

## 2. Motivationsschreiben

Warum hast du dich gerade für diesen Lehrberuf entschieden? Warum gerade für unsere Firma? Warum würdest du gerne den Beruf des Werkzeugbautechnikers ausüben?

## 3. Zeugnis

Abschlusszeugnisse der letzten Schulstufe sowie etwaige Referenzen

## 4. Bewerbung versenden

Bitte sende die oben genannten Unterlagen an [carina.buresch@gerhard-rauch.at](mailto:carina.buresch@gerhard-rauch.at)

